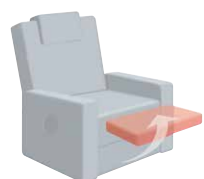
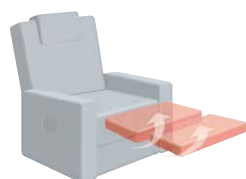


wahlweise mit:



normaler Fußstütze

oder

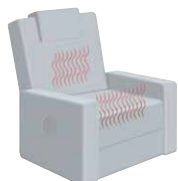


verlängerter Fußstütze

Zusatzausstattungen:




Lendenstütze



Sitz-Rücken-Heizung



Vibrationsmassage

- Handschalter in Wurzelholoptik 
- Akku möglich

für alle Sessel gültig:

- Sessel mit Rollen (gegen Aufpreis mit Parkettrollen)
- alle Varianten mit Seitenteiltasche
- alle Varianten mit patentiertem, beleuchtetem Handschalter
- Sitz wahlweise in:

superlastic
soft

superlastic
med

superlastic
plus



Bezug:
10 Kosmos kiesel

Cumulus Vario 10 perfect

7685

MINI

Sitztiefe 50cm

B/T/H:
80/95/105-109

Sitzhöhe 43cm	26 normale Fußstütze
	25 verlängerte Fußstütze

Sitzhöhe 45cm	36 normale Fußstütze
	35 verlängerte Fußstütze

Sitzhöhe 47cm	46 normale Fußstütze
	45 verlängerte Fußstütze

MAXI

Sitztiefe 54cm

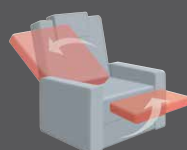
B/T/H:
80/98/111-115

Sitzhöhe 46cm	28 normale Fußstütze
	27 verlängerte Fußstütze

Sitzhöhe 48cm	38 normale Fußstütze
	37 verlängerte Fußstütze

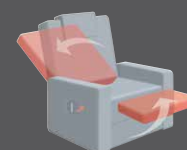
Sitzhöhe 50cm	48 normale Fußstütze
	47 verlängerte Fußstütze

L



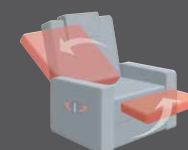
Verstellung durch Gewichtsverlagerung

S



Verstellung der Fußstütze durch Auslöser
Verstellung des Rückens per Körperdruck

K



getrennte Verstellung von Fußstütze und Rückenlehne mittels zweigeteilter Griffmuschel

E



gleichzeitige Verstellung von Fußstütze und Rückenlehne mittels einem Elektromotor

G



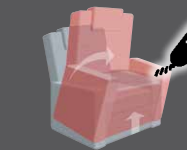
gleichzeitige Verstellung von Fußstütze und Rückenlehne mittels einem Elektromotor. Aufstehhilfe nach Schließen des Fußbretts (max. 130 kg)

Z



getrennte Verstellung von Fußstütze und Rückenlehne mittels 2 Elektromotoren

T



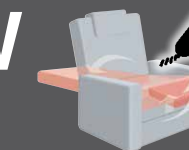
getrennte Verstellung von Fußstütze und Rückenlehne mittels 3 Elektromotoren. Aufstehhilfe nach Schließen des Fußbretts (max. 130 kg)

H



getrennte Verstellung von Fußstütze und Rückenlehne mittels 2 Elektromotoren bis zur waagerechten Liegeposition

W



getrennte Verstellung von Fußstütze und Rückenlehne mittels 2 Elektromotoren bis zur Herz-Waage-Liegeposition

N



getrennte Verstellung von Fußstütze und Rückenlehne mittels 3 Elektromotoren bis zur Herz-Waage-Liegeposition. Aufstehhilfe nach Schließen des Fußbretts (max. 130 kg)